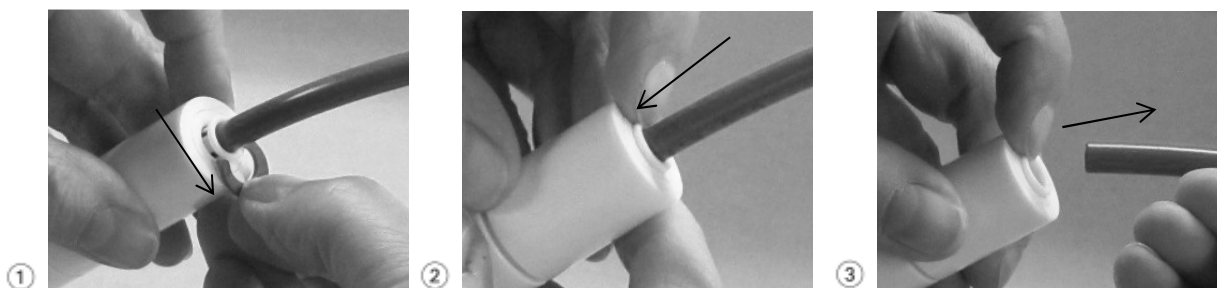


DE: Ergänzung zur Bedienungsanleitung Osmose Compact 130 (Art. 7039) und Osmose Professional 190 (Art. 7040)



Sehr geehrte Kundin, sehr geehrter Kunde,

im Zuge der technischen Weiterentwicklung wurden die vorliegenden Umkehrosmose-Anlagen bereits ganz oder teilweise mit modernen „Quick-Verbindungen“ ausgestattet.

Schlauch entfernen:

- ① Sicherungsclip entfernen
- ② Haltering nach unten drücken
- ③ Schlauch heraus ziehen

Schlauch montieren:

1. Schlauch bis zum Anschlag einstecken
2. Sicherungsclip wieder einstecken

Bei Undichtigkeiten:

Schlauch, wie oben beschrieben, entfernen, ca. 1-2 cm gerade abschneiden und wieder einstecken.

FR : Complément au mode d'emploi de l'Osmose Compact 130 (art. 7039) et de l'Osmose Professional 190 (art. 7040)

Chère cliente, cher client,

Dans le cadre du développement technique, les installations à osmose inverse ont été entièrement ou partiellement équipées de « raccords rapides » modernes.

Enlever le flexible :

- ① Enlever le clip de sécurité
- ② Pousser l'anneau de retenue vers le bas
- ③ Retirer le flexible

Monter le flexible :

1. Insérer le flexible jusqu'à la butée
2. Réinsérer le clip de sécurité

En cas de fuite :

Retirer le flexible comme décrit ci-dessus, couper un bout droit d'1 à 2 cm avant de le réinsérer.

EN: Supplement to operating instructions for Osmose Compact 130 (Item 7039) and Osmose Professional 190 (item 7040)

Dear Customer,

In the course of technical enhancement, the existing reverse osmosis systems have already been, either fully or partially, equipped with modern "quick connections".

Removing the hose:

- ① Remove the safety clip
- ② Hold down the support
- ③ Pull out the hose

Attaching the hose:

1. Insert the hose all the way
2. Re-insert the safety clip

In case of a leak:

Remove the hose as above, cut approx. 1-2cm straight off the hose and re-insert.

NL: Aanvulling op de handleiding voor Osmose Compact 130 (art. 7039) en Osmose Professional 190 (art. 7040)

Geachte klant,

In verband met de voortgaande technische ontwikkeling zijn de genoemde omgekeerde osmose apparaten al geheel of gedeeltelijk uitgerust met moderne snelfittingen.

Slang verwijderen:

- ① Bevestigingsclip verwijderen
- ② Borgring naar beneden drukken
- ③ Slang eruit trekken

Slang monteren:

1. De slang er tot de aanslag insteken
2. De bevestigingsclip weer terugplaatsen

Bij lekkage:

De slang zoals hierboven beschreven verwijderen, circa 1-2 cm recht afsnijden en weer monteren.

IT: Integrazione alle istruzioni per l'uso Osmose Compact 130 (art. 7039) e Osmose Professional 190 (art. 7040)

Gentile cliente,

in ragione dell'ulteriore sviluppo tecnico i presenti impianti a osmosi inversa sono già in parte o completamente dotati di moderne «connessioni Quick».

Rimuovere il tubo:

- ① Rimuovere la clip di sicurezza
- ② Premere verso il basso l'anello di tenuta
- ③ Estrarre il tubo

Montare il tubo:

1. Inserire il tubo fino all'arresto
2. Reinserire la clip di sicurezza

In caso di difetti di tenuta:

Rimuovere il tubo come descritto sopra, tagliarne circa 1-2 cm e reinserirlo.